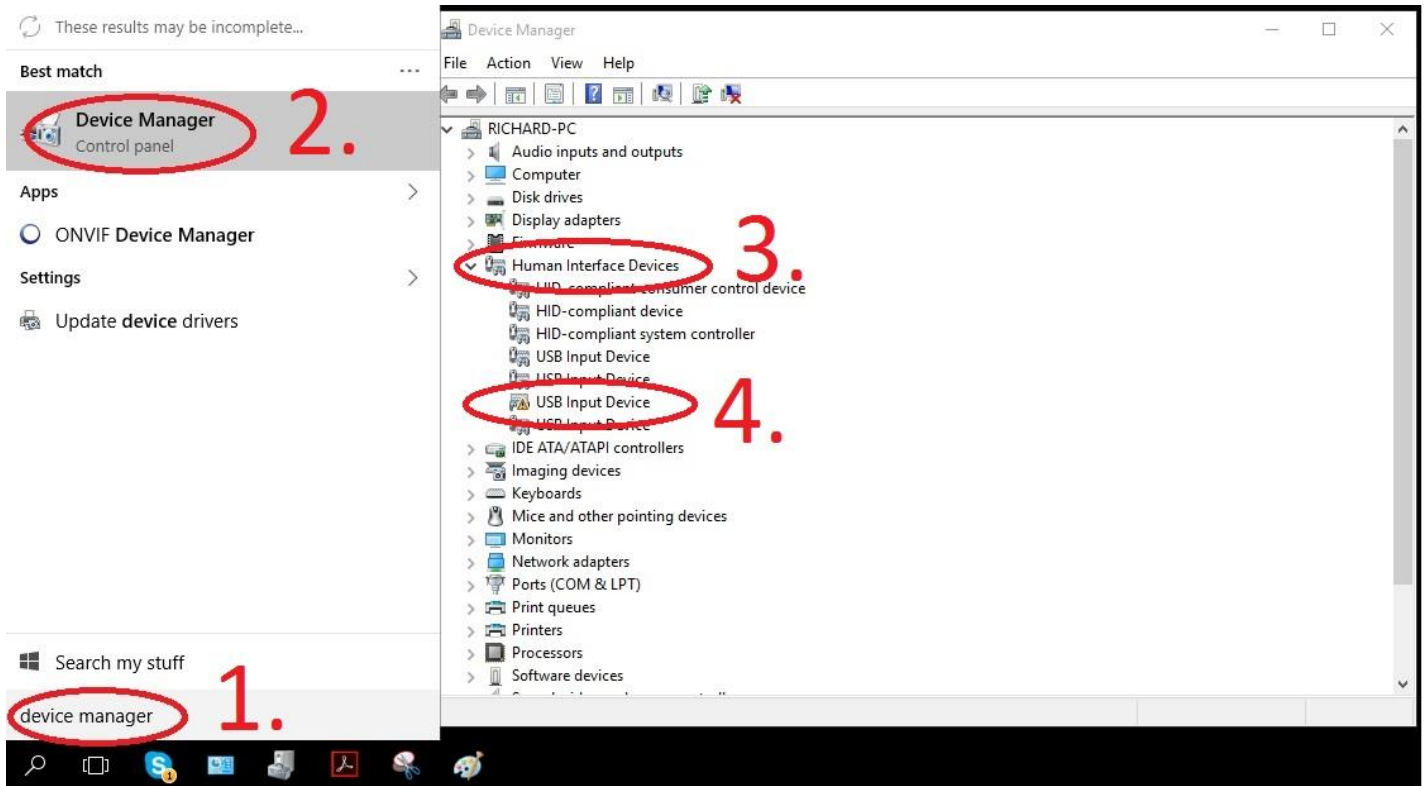
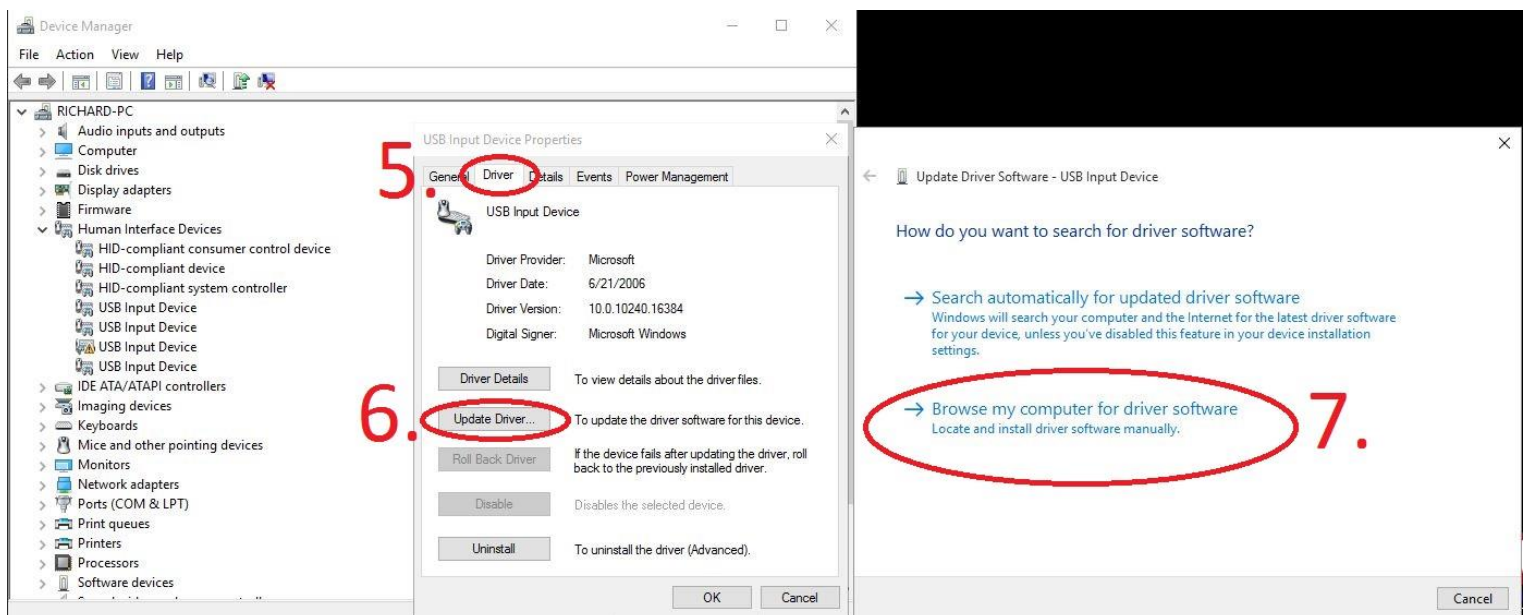


EN.....	2
DE.....	5
CZ.....	8

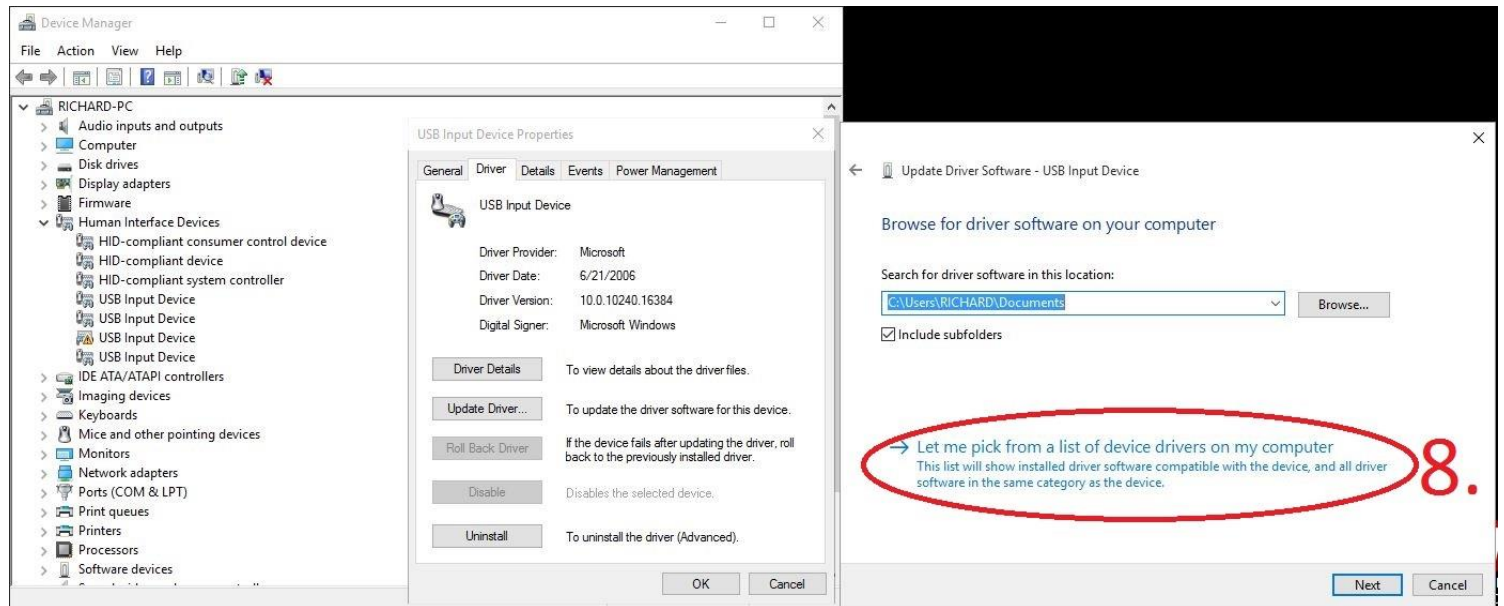
1. 2. Launch your computer **Device Manager**
3. Expand the **Human Interface Devices**
4. Double click **USB Input device** with a warning triangle



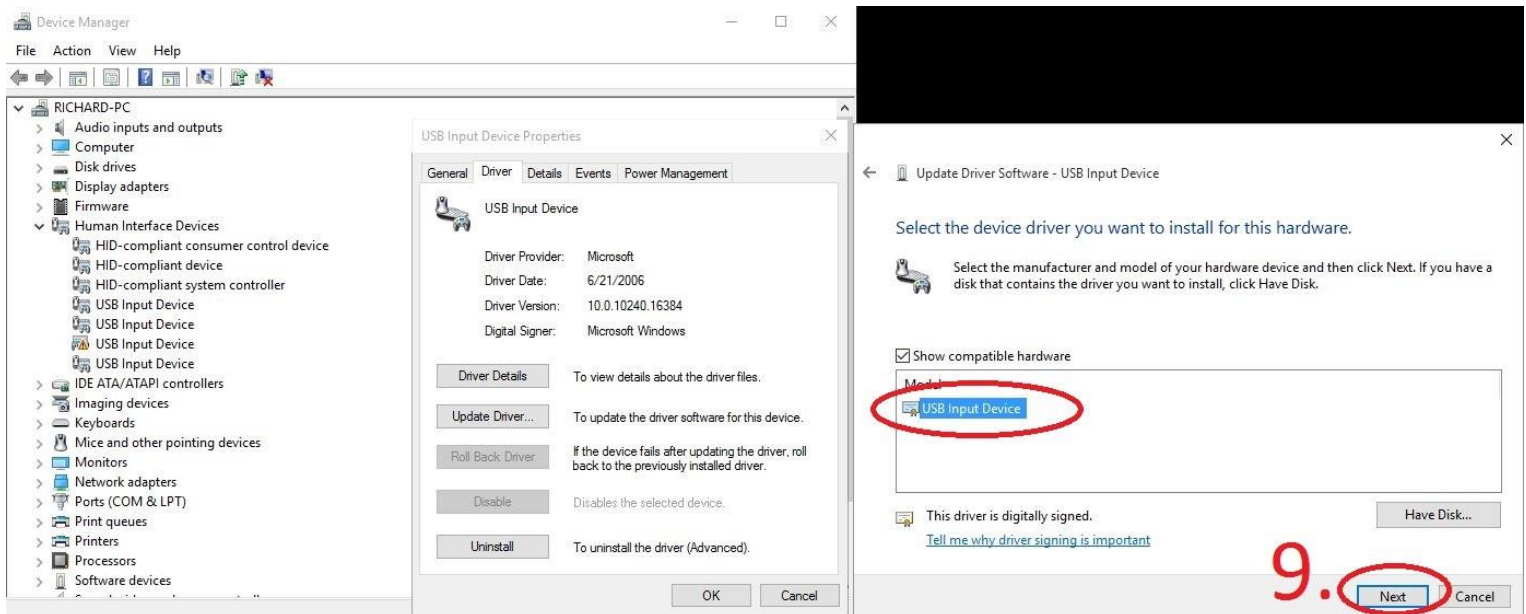
5. Select the tab **Driver**
6. Click on **Update driver**
7. Click on -> **Browse my computer for driver software**



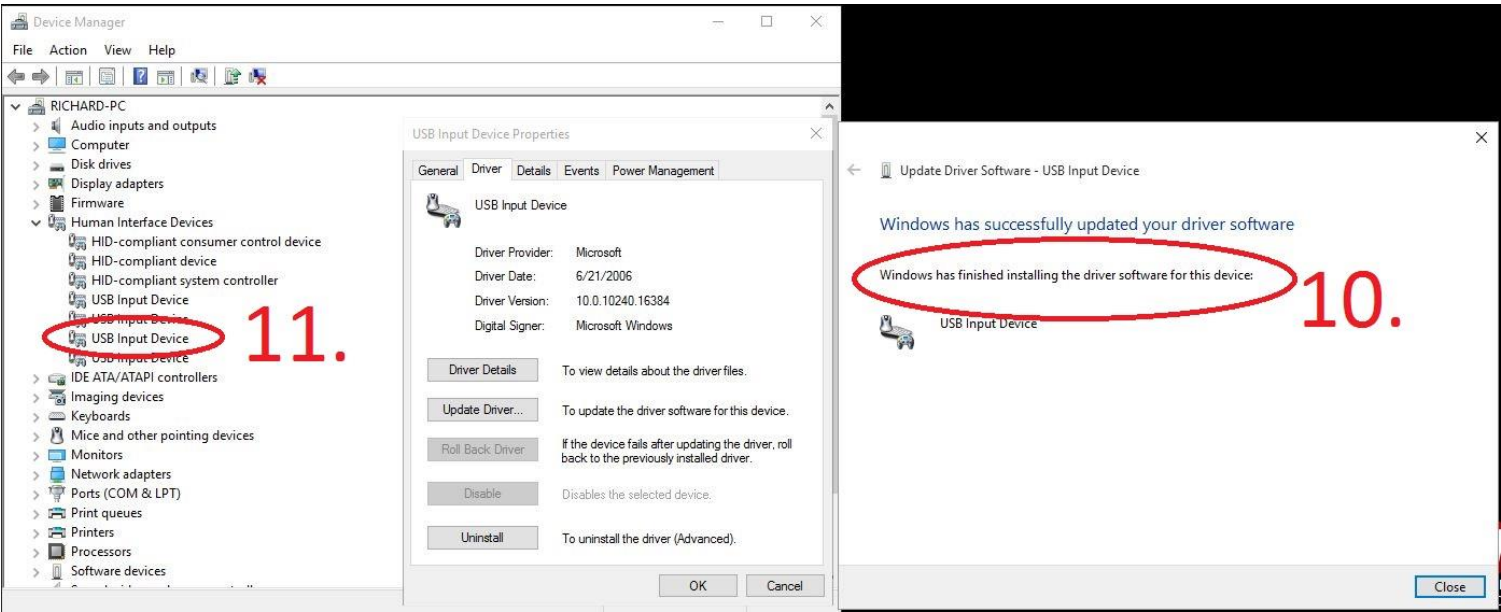
8. Click on -> **Let me pick a list of device drivers on my computer**



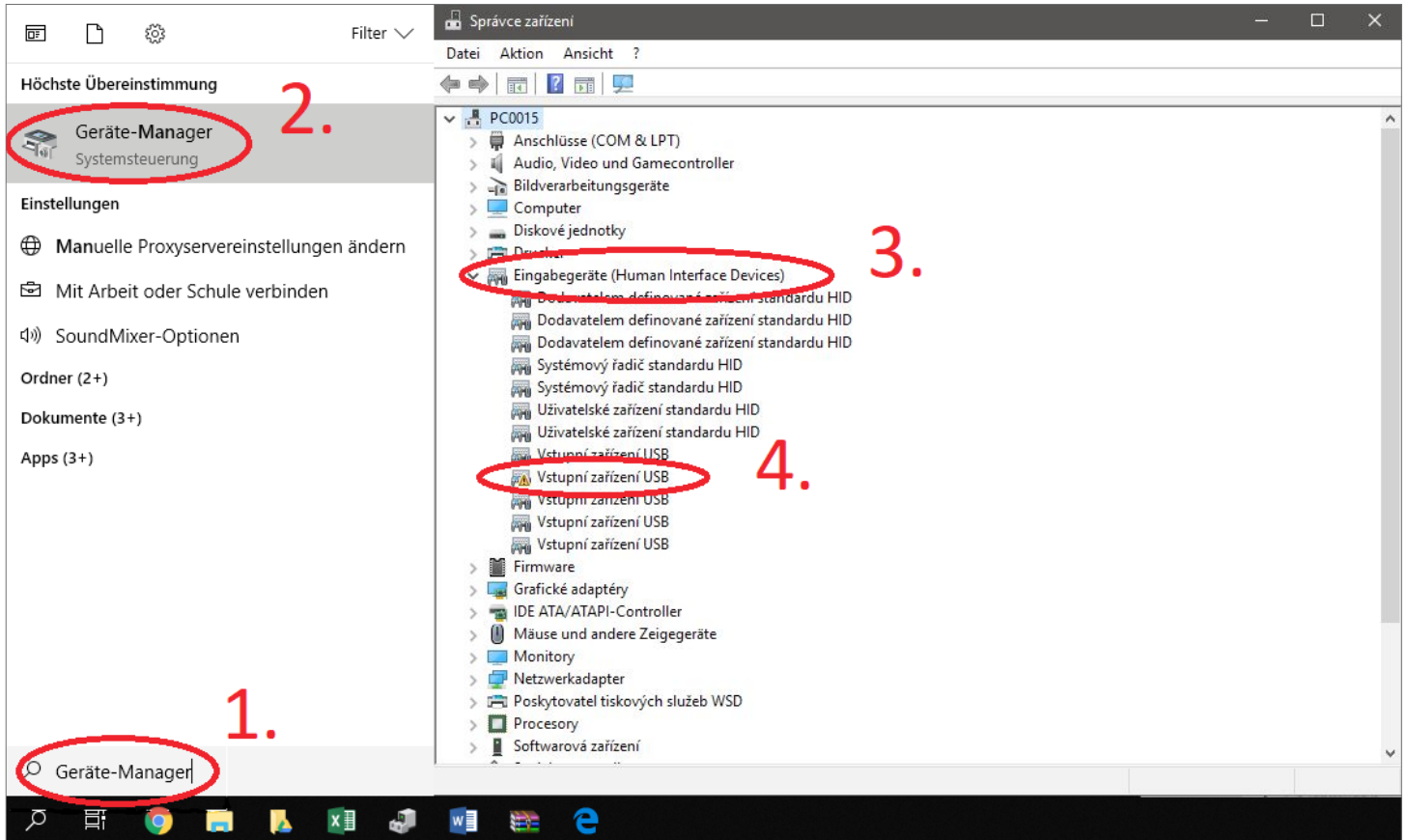
9. Make sure that is selected (blue) Input Device and click on **Next**



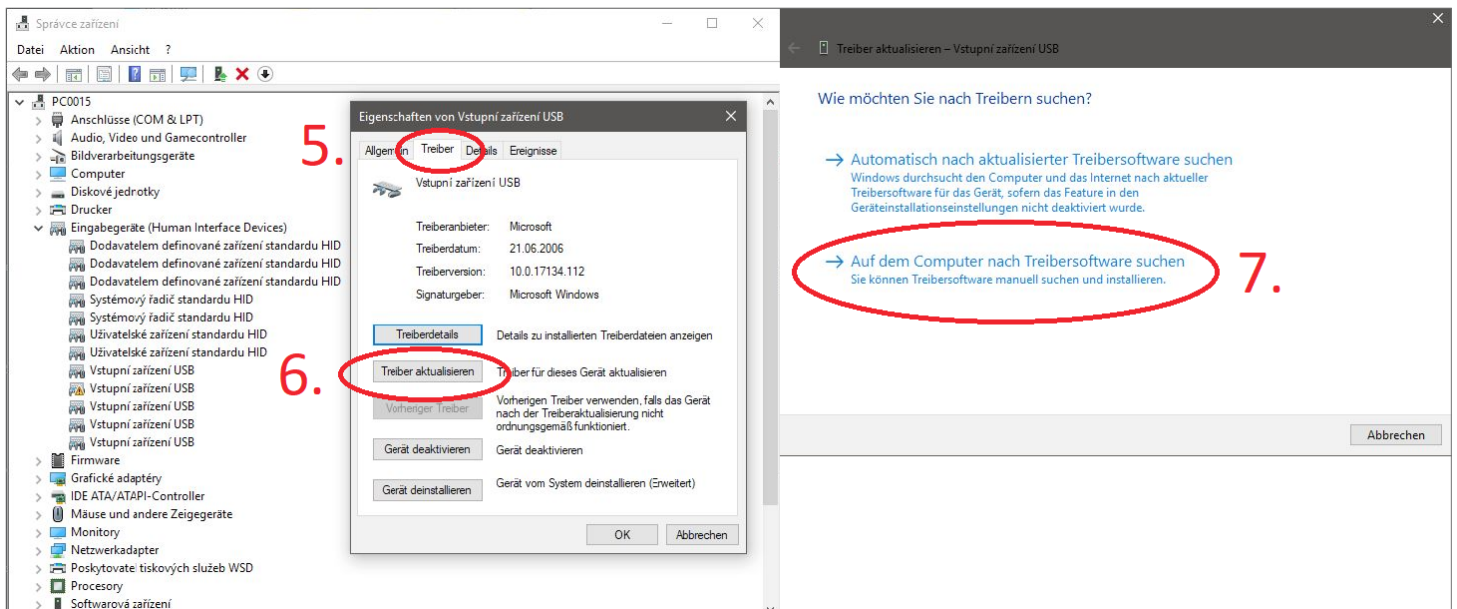
- 10. Installation device driver has completed
- 11. You can make sure that warning triangle disappeared. Now it's ready.



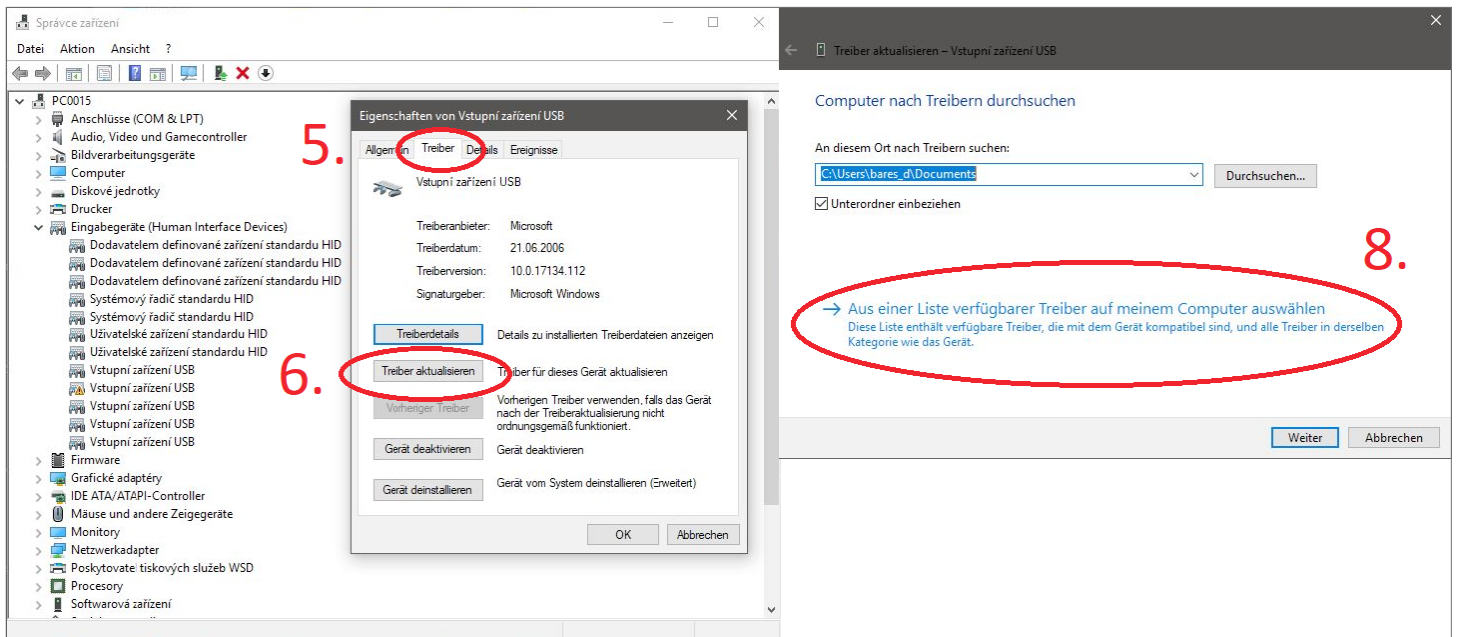
1. Schalten Sie in Ihrem Computer den „Geräte-Manager“ an.
2. Packen Sie das Bestandteil „Eingabegeräte (HID)“ aus.
3. Mit einem Doppel-Klick öffnen Sie das „USB-Ausgabegerät“, dass mit dem Warndreieck bezeichnet ist.



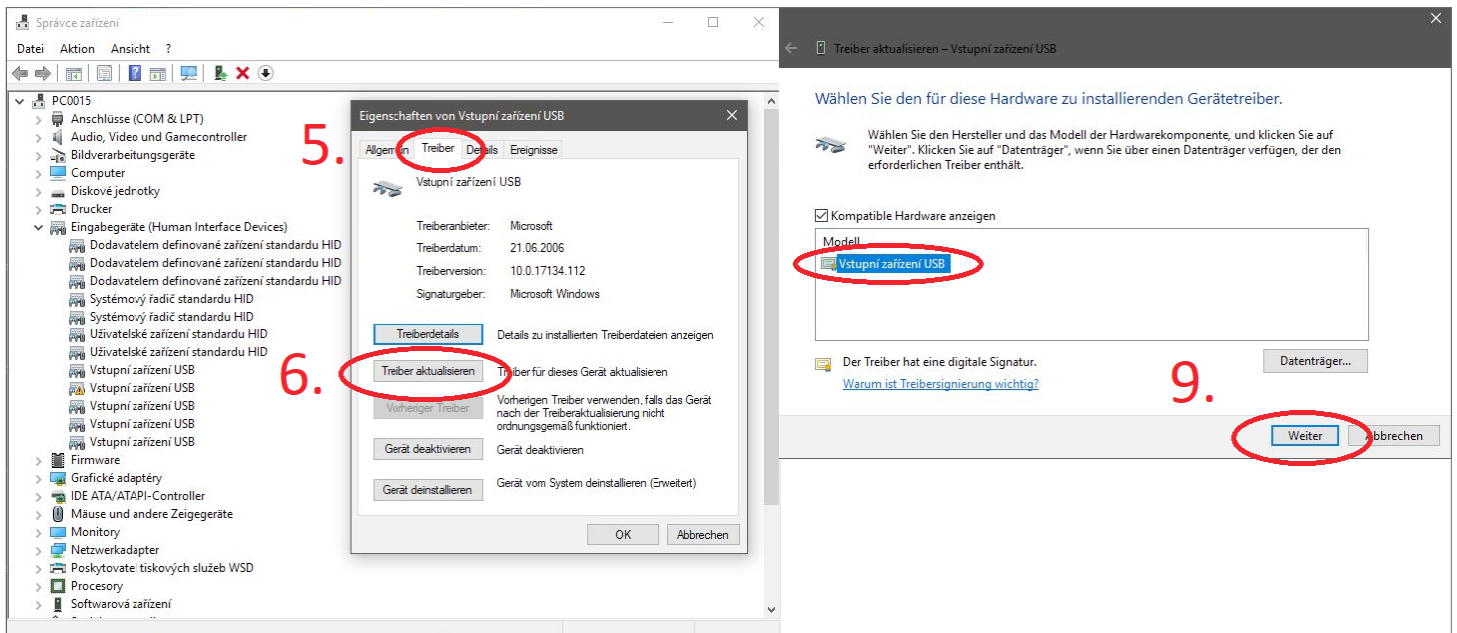
5. Wählen Sie die Registerkarte „Treiber“ aus.
6. Klicken Sie auf die Taste „Treiber aktualisieren...“.
7. Klicken Sie auf das Text > **Auf dem Computer nach Treibersoftware suchen**



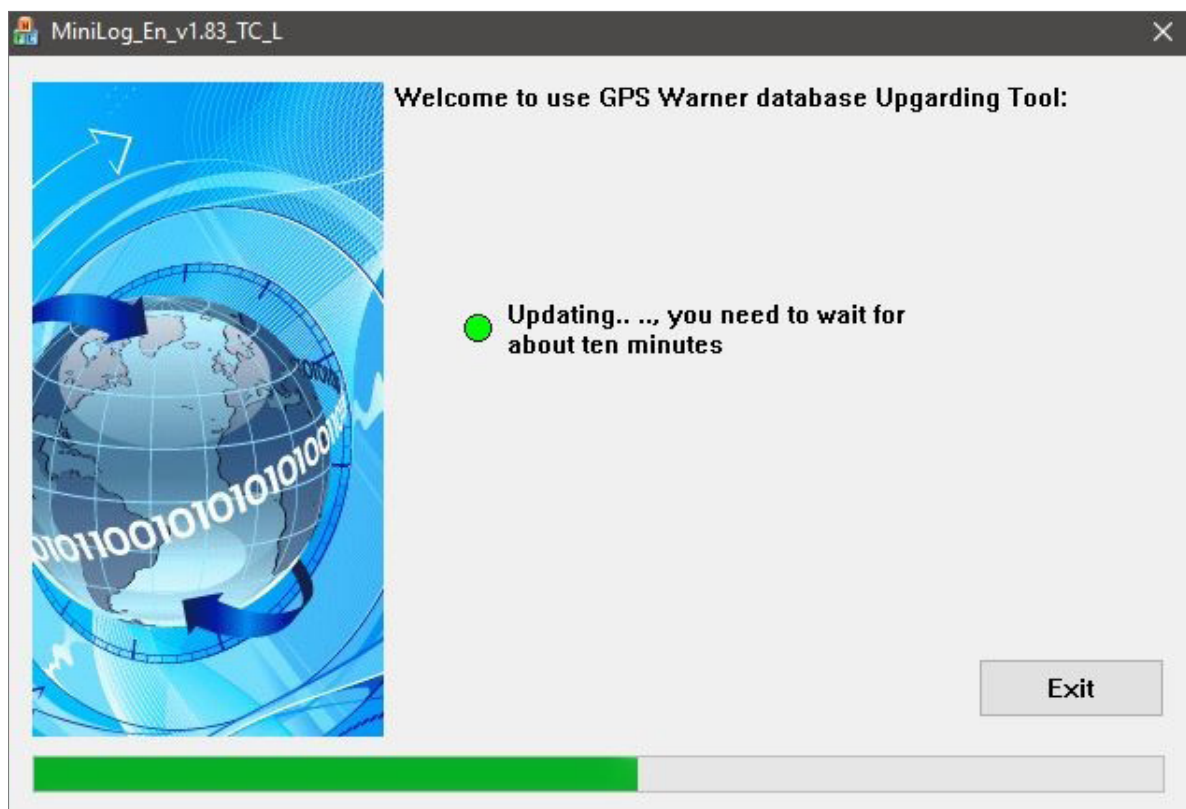
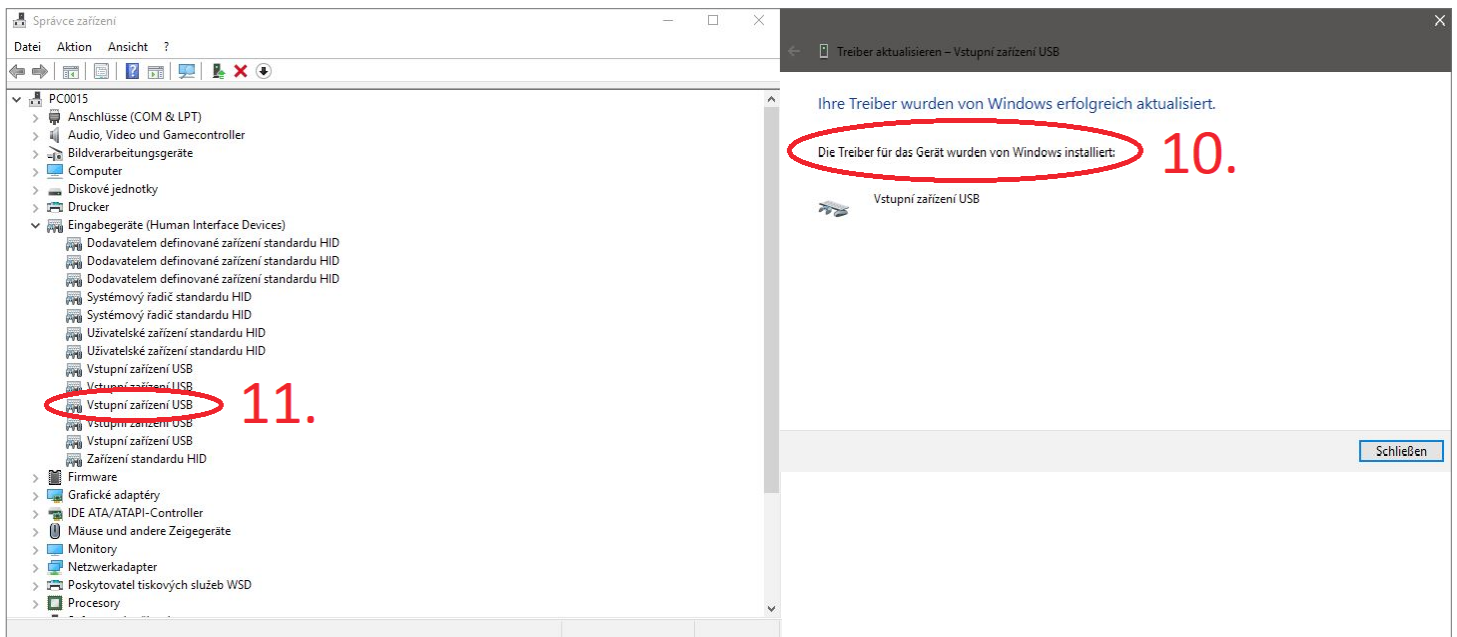
8. Klicken Sie auf das Text > **Aus einer Liste verfügbarer Treiber auf meinem Computer auswählen**



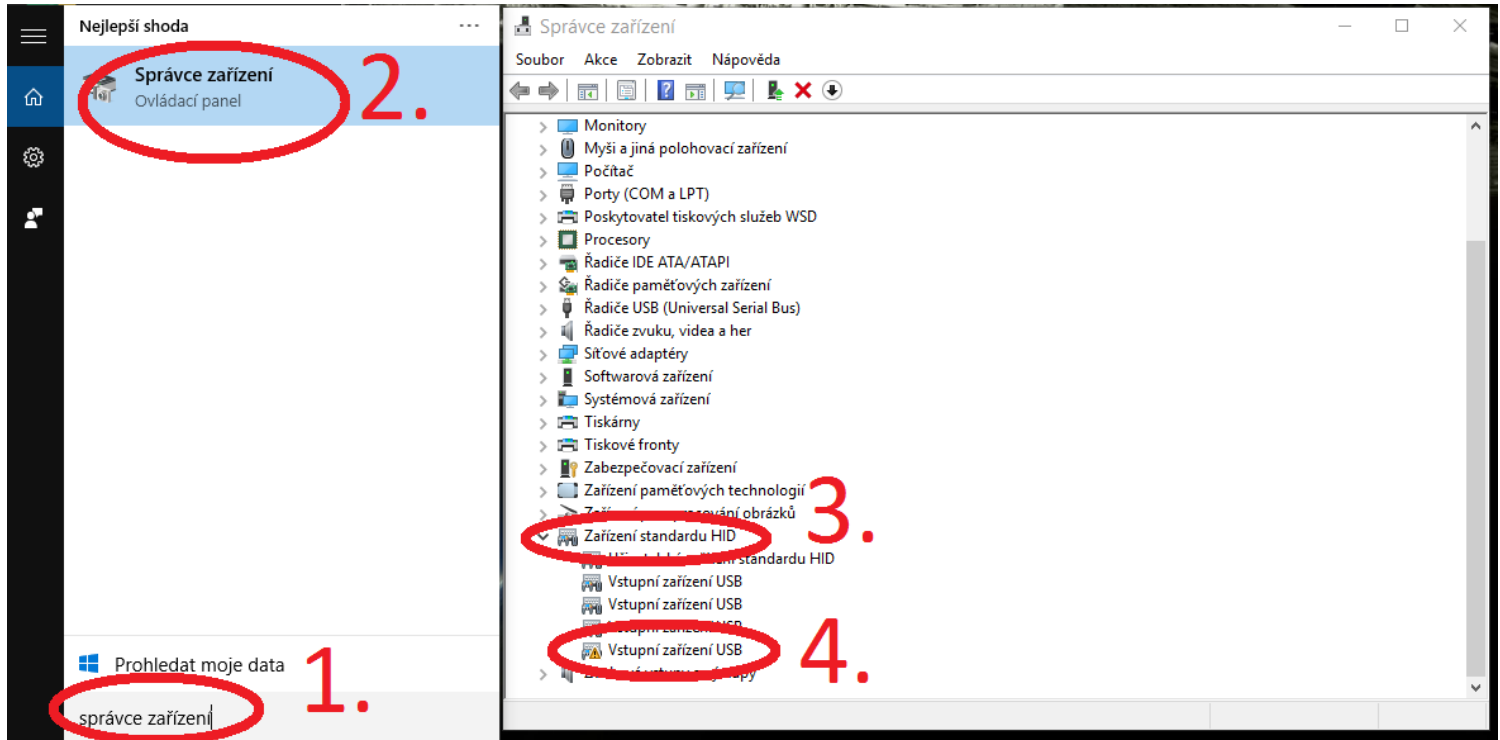
9. Kontrollieren Sie, ob das (blaue) „**USB-Ausgabegerät**“ ausgewählt ist und klicken Sie auf Weiter.



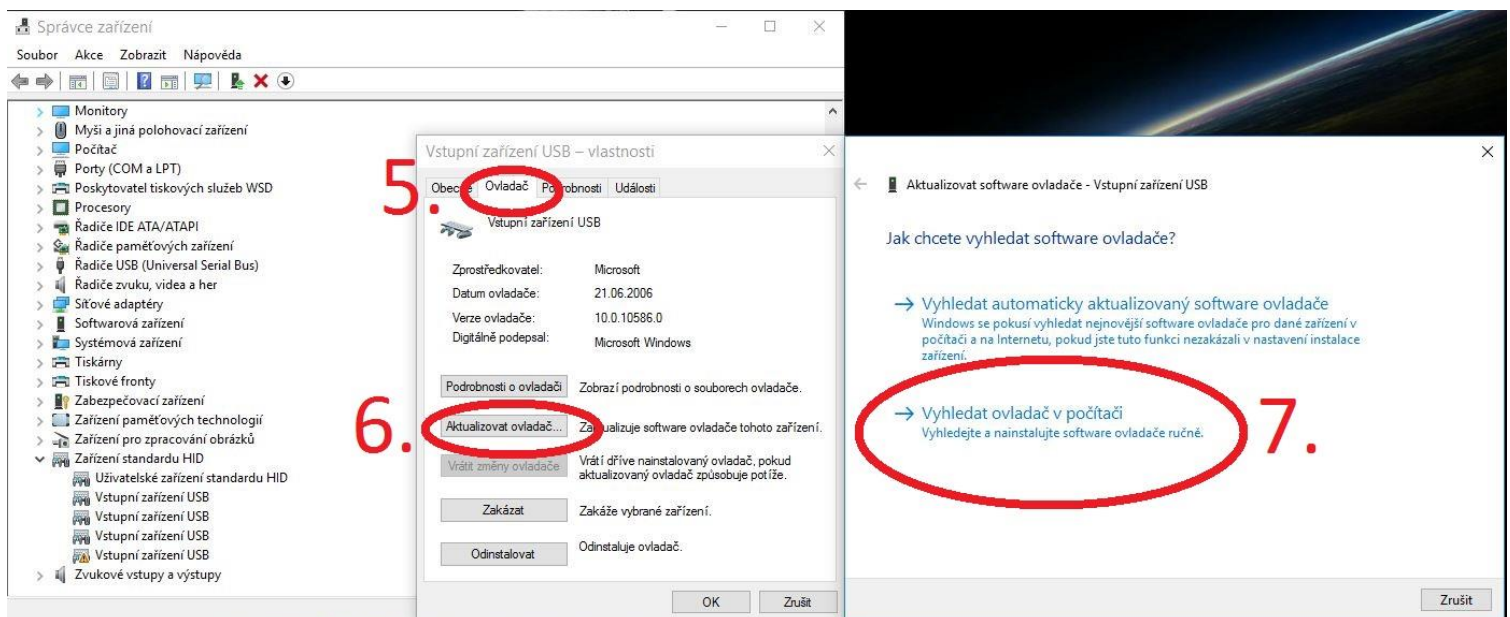
10. Die Instalation des Gerätetreiber wurde durchgeführt – (Ihre Treiber wurden von Windows erfolgreich aktualisiert)
11. Im Geräte-Manager können Sie sich überzeugen, dass das Warndreieck weg ist und somit können Sie mit der Verbindung des GPS Moduls mit dem Computer USB anfangen. Damit wird das Programm aktualisiert.



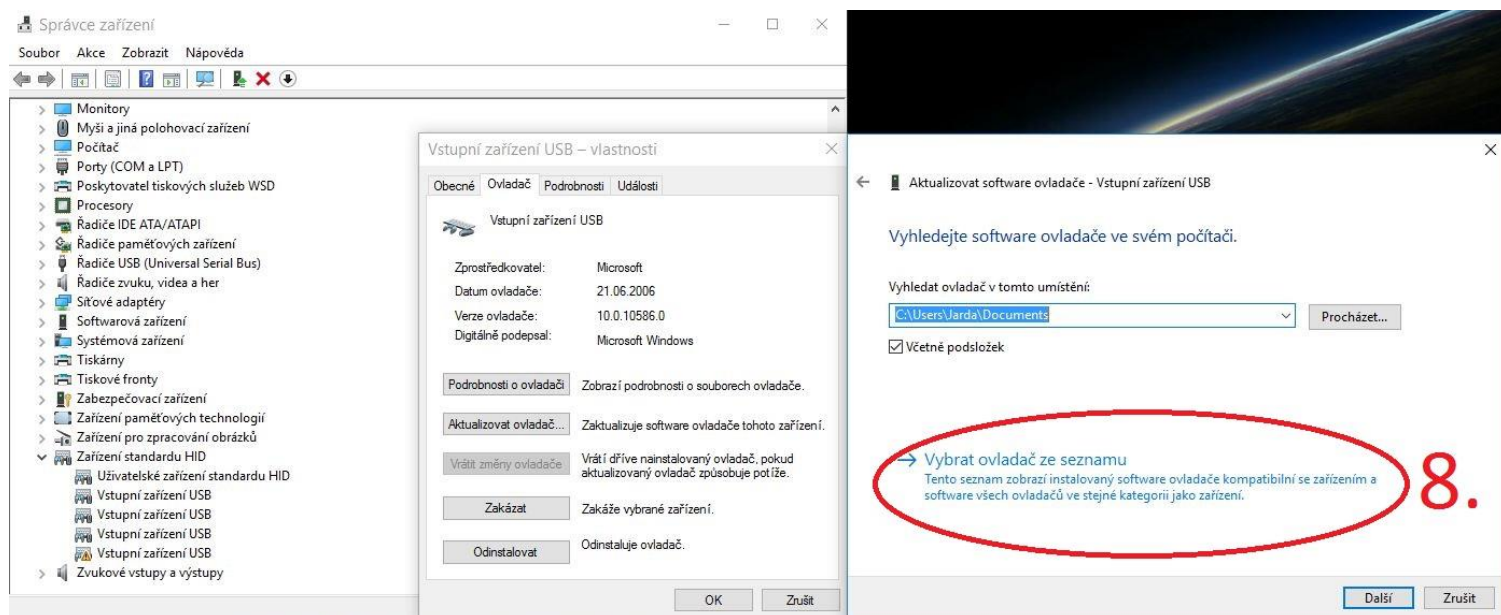
1. 2. Spustíte ve svém počítači **Správce zařízení**
3. Rozbalte položku **Zařízení standardu HID**
4. Dvojklikem otevřete **Vstupní zařízení USB** s výstražným trojúhelníčkem



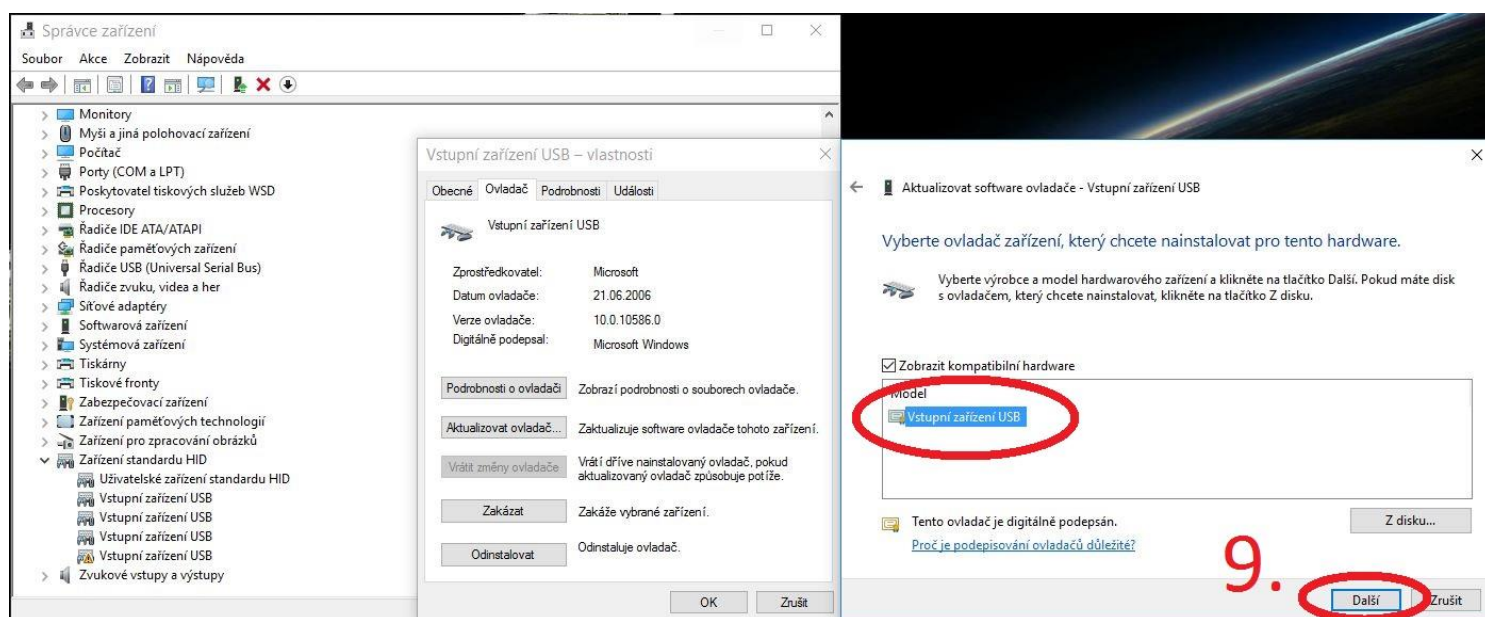
5. Vyberte záložku **Ovladač**
6. Klikněte na tlačítko **Aktualizovat ovladač...**
7. Klikněte na položku -> **Vyhledat ovladač v počítači**



8. Klikněte na položku -> **Vybrat ovladač ze seznamu**



9. Zkontrolujte, že je vybráno (zamodralé) Vstupní zařízení USB a klikněte na **Další**



10. Instalace ovladače zařízení byla dokončena
11. Ve Správci zařízení se můžete přesvědčit, že zmizel výstražný trojúhelníček a můžete pokračovat připojením GPS modulu do USB počítače a spuštěním programu na jeho aktualizaci.

